



**GLOBAL**

SCHACHTRAHMEN-SANIERUNG  
UND DIENSTLEISTUNGS GMBH

**Ein neues revolutionäres Schachtrahmen-Restorations-System**  
Modernste, schnellste, dauerhafteste und kostengünstigste Lösung!



## **Die patentierte Lösung und DIE Firma für Sanierung und Erhaltung von Schachtrahmen**

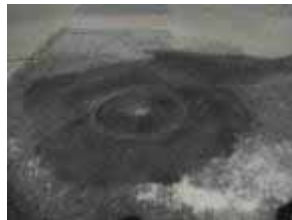
Die perfekte Lösung für neue Rahmen, Reparaturen, Restaurationen und Erhaltungsarbeiten an Schachtrahmen. In Europa haben wir in über 11 Jahren bereits mehr als 15,000 Installationen vorgenommen. GLOBAL Schachtrahmen-Sanierung und Dienstleistungs GmbH („GSSD“) ist eine Österreichische Firma, zu 100% im Besitz von M Nettek International Inc.



Schachtrahmen vor...

Schachtrahmensanierung

**Schnell**  
*(1.5 Std. max. durch ein erfahrenes Team)*



...und nach der Sanierung

Spezialabdichtung

**Dauerhaft**

High Technology

**Kostengünstig**

Innovative Materialien

**Umweltschonend**

**Zeit sparen = Kosten sparen = GLOBAL SANIERUNG**





### Wie funktioniert das Global System ?

Mit dem exklusiven „**Global Sanierung System**“ werden Schachtrahmen gehoben bzw. defekte Kanalabdeckungen saniert- und alles in Bruchteilen herkömmlicher Zeit.

Das **Global Spezial System** steht für außerordentliche Solidität und Langlebigkeit im Bereich der Schachtrahmen Sanierung.

**Übertroffen** wird es nur noch durch unser neues „**Global Selbstnivellierungs-System**“.

Bei diesem System wird der herkömmliche Schachtrahmen durch die neuartige „Selbstnivellierende Abdeckung“ ersetzt, die einzigartige Vorteile bietet. Die „Selbstnivellierende Abdeckung“ wird durch ihre Einbauweise Bestandteil der Fahrbahndecke und sitzt nicht auf dem Schachtkonus auf, so daß sie sich nicht wie der Schacht, sondern wie die Fahrbahn verhält und mit deren Bewegungen mitgeht.

- **Einbau vollkommen plan mit der Fahrbahn, beim Überfahren nicht spürbar**
- **Hochziehbar, die Abdeckung kann angehoben oder herausgezogen werden**
- **Schneepflugsicher durch gekröpfte Ränder und drehgesichert**







- Klapperfreie Lagerung des Deckels
- Gleichmäßige gute Verdichtung um den Schachtbereich
- Schutz der Schächte durch günstige Ableitung der Verkehrslasten
- Hohe Bruchsicherheit durch Kugelgraphitguß (GGG)
- Schutz gegen unbefugtes Öffnen und Vandalismus

Ein Video unseres revolutionären Sanierungsprozesses finden Sie hier:

<http://mnetekinternational.com/de-video.html>

Unser System ist durch das US-Patent Nr.: 6,709,064 B2 und das europäische Patent Nr.: 1 375 755. geschützt





## Das Selbstnivellierende Global System

### Die neue Generation der Schachtabdeckung

- SELBST NIVELLIEREND
- EINFACHER EINBAU
- HÖHENGLEICH MIT DER FAHRBAHNDECKE
- EINSETZBARKEIT in stark beanspruchten Verkehrsflächen
- HOCHZIEHBAR
- KLAPPERFREI
- DAUERHAFT





## DAS SELBSTNIVELLIERENDE GLOBAL SYSTEM

Unsere Abdeckungen weisen eine hohe Bruchsicherheit auf. Wir verwenden Hydrotec ECON SN-190, Klasse D-400 nach EN 124, Rahmen und Deckel aus EN-GJS 500, mit auswechselbarer dämpfender Einlage aus Polychloropren nach DIN 53505 im Rahmen, lichte Weite 600mm, Rahmen rund 850mm (außen) Rahmenschaft rund, 619mm (außen) zur Verwendung mit handelsüblichen Ausgleichsringen nach DIN 4034, Rahmenhöhe 190mm für Sanierungsfälle optimiert, für Schmutzfänger nach DIN 1221, Rahmen für den Einbau in bitumengebundene Straßenbaustoffe der Klassen SV bis VI, Vollgussdeckel mit Lüftungsöffnungen, verdrehsicher, mit 120° Inspektionsposition, integrierter Sicherheitsarretierung bei 90° gegen unbeabsichtigtes Zufallen des Deckels, Aushebeposition bei 90°, mit monolithischer, selbst verriegelnder, dreifacher Sicherheits-Federarretierung, mit selbstreinigendem Spezial-Sicherheitscharnier, mit überfahrgeräuschmindernder, profilierter Oberfläche, Gewicht ca. 107 kg. Durch besondere Details besitzt die Abdeckung einzigartige Vorteile. Unsere Produktbroschüre finden Sie in der Anlage.

### Selbstnivellierend

Die Abdeckungen werden im Zuge der Deckenherstellung aus bituminösen Material (**REPHALT**) mit eingewalzt. Somit liegen sie innerhalb der Fahrbahn vollkommen plan und sind beim Überfahren nicht spürbar.

### Gleichmäßig gute Verdichtung um den Schachtbereich herum

Durch das Einwalzen der Abdeckung beim Verdichten der Fahrbahn ist gewährleistet, dass die Verdichtung um den Schacht herum genauso gut ist wie bei der übrigen Fahrbahnfläche.

### Unabhängig vom Setzungsverhalten des Schachtes

Der Rahmen sitzt nicht auf dem Schacht auf, sondern schwimmt, bzw. bewegt sich mit und im Asphalt.







## Schutz der Schächte durch günstigere Ableitung der Verkehrslasten

Der obere Rand des Rahmens ist plan mit der Fahrbahndecke, wodurch die Verkehrslast zuerst in die Fahrbahn und nachfolgend nur zu einem kleinen Teil auf den Schacht übertragen wird.

## Keine Fuge zwischen Abdeckung und Fahrbahn

Durch die im Querschnitt winkelförmige Ausbildung des Rahmens entsteht keine Pressfuge zwischen Fahrbahn und Abdeckung, die durch Feuchtigkeit und Frost vergrößert werden kann. Es wird somit auf Dauer verhindert, dass verschmutztes Oberflächenwasser in die Filterschicht und in den Untergrund eindringt. Diese ist besonders bei Einsatz in Wasserschutzgebieten von Bedeutung. Ein zusätzlicher Fugenguss entfällt.

## Hochziehbar

Wird der obere Rahmenflansch freigelegt, kann die gesamte Abdeckung angehoben oder herausgezogen werden. Die leicht konische Neigung des senkrechten Rahmenschaftes verhindert beim Hochziehen ein Verklemmen.

## Klapperfreie Lagerung des Scharnierdeckels

Deckel mit Scharnier zur Sicherung und zur leichten Bedienung. Die Abdeckung ist klapperfrei aufgrund einer vollflächige Neopren-Dämpfungsauflage. Der Öffnungswinkel beträgt ca. 115°. Bei 90° ist eine Entnahmemöglichkeit aus dem Rahmen gegeben.





## Einsetzbarkeit in stark beanspruchte Verkehrsflächen

Die SELBSTNIVELLIERENDE Abdeckung kann in besonders stark beanspruchten Bereichen wie z.B. vor Ampeln, in Kurven und Radspuren stark befahrener Straßen, Steigungen und Gefällstrecken eingesetzt werden.

SELBSTNIVELLIERENDE Abdeckungen können in maschinell erstellten neuen Asphaltlagen ebenso eingesetzt werden wie in bestehenden Straßen.

Bitte konsultieren Sie unsere bewährten Einbauempfehlungen.

SELBSTNIVELLIERENDE Abdeckungen, wenn fachmännisch eingebaut, halten mehr als 5 Jahre lang. Garantiefälle kommen daher sehr selten vor.

## Innovation in Sicherheitstechnologien

Zusätzlich bietet Hydrotec auch Innovationen in Sachen Sicherheitstechnologie - die ANTI-Terror-Innovation im Kanalguss.

- die erste elektronisch verriegelbare Schachtabdeckung
- von der Leitstelle digital absolut sicher steuerbar, sichert diese Technology Gebiete wie Flughäfen, Sportstätten, Groß-Events, Industrieanlagen, öffentliche Plätze in Regierungsstädten oder individuellen Fahrtrouten von Staatsgästen.
- Unsere Broschüre über die ANTI-Terror-Innovation finden Sie im Anhang.







## Der Einbau

der Abdeckung ist durch geringen Zeitaufwand kostengünstig und kann sowohl in neue, maschinell zu fertigende Fahrbahndecken und in bereits bestehende Fahrbahnen eingebaut werden. Hierzu beachten Sie bitte unsere Einbauvorschläge.



Die **Selbstnivellierende Abdeckung** wird eingesetzt und zusammen mit dem Rephalt in die Strassenfahrbahn plan verdichtet.





## Das fertige Produkt



Selbstnivellierende Abdeckung mit der Fahrbahndecke plan verdichtet

Selbstnivellierende Abdeckung geöffnet, somit ist der Rahmen in der Tiefe und der Einbau gut ersichtlich.





Die folgenden Seiten enthalten zusätzliche Informationen über unser Schachtrahmen Sanierungssystem, wie z.B. Produktinformationen und eine Kundenreferenzliste.

Bitte wenden Sie sich jederzeit an uns, um nähere Informationen zu erhalten:



**Oberdorf 5 – 9800 Spittal/Drau - Österreich**

**Tel: + 43 (0) 4762 / 35 660**

**Fax: + 43 (0) 4762 / 35 660**

**Email: [office@global-schachtraahmen.at](mailto:office@global-schachtraahmen.at)**

**[www.global-austria.com](http://www.global-austria.com)**







## Referenzliste unserer europäischen Kunden

Auftraggeber / Österreich	Adresse
Stockerau, Stadtgemeinde	Josef-Wolfik-Straße 1, A-2000 Stockerau
Ringelsdorf, Gemeindeamt	Hauptstraße 115, A-2272 Ringelsdorf
Mödling, Stadtgemeinde	Pfarrgasse 9, A-2340 Mödling
Brunn am Gebirge, Firma Ringhofer	Industriestr. B 6, A-2345 Brunn a. Gebirge
Laxenburg, Marktgemeinde	Schloßplatz 7 - 8, A-2361 Laxenburg
Mannersdorf, Gemeinde	Hauptstraße 48, A-2452 Mannersdorf
Baden, Stadtgemeinde	Hauptplatz 1, A-2500 Baden bei Wien
Traiskirchen, Stadtgemeinde	Hauptplatz Nr. 13, A-2514 Traiskirchen
Oberwaltersdorf, Marktgemeinde	Badenerstraße 24, A-2522 Oberwaltersdorf
Berndorf Stadtgemeinde	Karl Kislinger-Platz 2-3, A-2560 Berndorf
Gloggnitz, Gemeindeamt	Wienerstraße 85, A-2640 Gloggnitz
Purkersdorf, Stadtgemeinde	Hauptplatz Nr. 1, A-3002 Purkersdorf
Neulengbach, Marktgemeinde	Sindelarstraße 96, A-3040 Neulengbach
Herzogenburg, Stadtgemeinde	Rathausplatz 8, A-3130 Herzogenburg
Wilhelmsburg, Stadtgemeinde	Hauptplatz 13, A-3150 Wilhelmsburg/Traisen
Gaming, Gemeindeamt	Im Markt 1, A-3292 Gaming
Strengberg, Marktgemeinde	A-3314 Strengberg Nr. 10
Haag, Stadtgemeinde	Sparkassenstraße 3, A-3350 Haag
Tulln, Stadtgemeinde	Nußallee 4, A-3430 Tulln
Irnfritz, Gemeinde	Hauptplatz 19, A-3754 Irnfritz



Ansfelden, Abwasserverband	Anton-Bruckner-Straße 12, A-4052 Ansfelden
Gramastetten, Abwasserverband	Marktstraße 17, A-4201 Gramastetten
Altenberg, Gemeinde	Reichenaustraße 4, A-4203 Altenberg
St. Valentin, Stadtgemeinde	Hauptplatz 7, A-4300 St. Valentin
Perg, Stadtgemeinde	Hauptplatz 4, A-4320 Perg
Arbing, Gemeindeamt	Arbing Nr. 130, A-4341 Arbing
Ternberg, Marktgemeinde	Hauptstraße 25, A-4452 Ternberg
Losenstein, Gemeinde	Eisenstraße 45, A-4460 Losenstein
Steyr, Magistrat der Stadt	Stadtplatz 27, A-4400 Steyr
Steyr, ReinhaltEVERBAND	Steinwandweg, A-4407 Steyr
Kirchdorf an der Krems, Stadtamt	Rathausplatz 1, A-4560 Kirchdorf
Wartberg, ReinhaltEVERBAND Oberes Kremstal	A-4552 Wartberg an der Krems
Micheldorf, Marktgemeinde	Heiligenkreuzerstraße 6, A-4563 Micheldorf
Rosenau, Gemeinde	Rosenau 12, A-4581 Rosenau am Hengstpaß
E-Werke Wels	Stelzkammerstraße 27, A-4600 Wels
Buchkirchen, Gemeinde	Hauptplatz 7, A-4611 Buchkirchen
Marchtrenk, Gemeinde	Linzer Straße 21, A-4614 Marchtrenk
Krenglbach, Gemeinde	A-4631 Krenglbach Nr. 30
Wolfgangsee-Ischl, ReinhaltEVERBAND	Rettenbach 258, A-4820 Bad Ischl
Mettmach, Gemeindeamt	A-4931 Mettmach
Merhnbach, Gemeinde	A-4941 Mehrnbach Nr. 80
Anif, ReinhaltEVERBAND Tennengau Nord	Auwaldstraße 434, A-5081 Anif
St. Veit im Pongau, Gemeinde	Markt 12, A-5621 St. Veit im Pongau
Hallein, Firma Mörtinger	Gamper Str. Süd 3, A-5400 Hallein
Mittersill, Marktgemeinde	Marktplatz 1, A-5730 Mittersill



Saalbach-Dorf, Wassergenossenschaft	A-5753 Saalbach-Dorf
Saalbach-Hinterglemm, Gemeinde	A-5753 Saalbach-Hinterglemm
Axams, Gemeindeamt	Silvester-Jordan-Straße 12, A-6094 Axams
Axams, Abwasserverband	Silvester-Jordan-Straße 12, A-6094 Axams
Schwaz, Abwasserverband	Swarovskistraße 8, A-6103 Schwaz
Kundl, Firma STRABAG	Liesfeld 232, A-6250 Kundl
Straß, Abwasserverband Achantal - Inntal - Zillertal	A-6261 Straß im Zillertal
Mayrhofen, Marktgemeinde	Hauptstraße 409, A-6290 Mayrhofen
Wörgl, Stadtwerke	Zauberwinkelweg 2a, A-6300 Wörgl
Kufstein, Stadtwerke	Oberer Stadtplatz 15, A-6330 Kufstein
Ebbs, Gemeindeamt	Kaiserstraße 7, A-6341 Ebbs
Kitzbühel, Stadtwerke	Jochberger Straße 36, A-6370 Kitzbühel
Silz, Gemeinde	Widumgasse 1, A-6424 Silz
Götzis, Marktgemeinde	A-6840 Götzis
Dornbirn, Amt der Stadt Dornbirn	Rathausplatz 2, A-6850 Dornbirn
Lauterach, Marktgemeinde	Montfortplatz 2, A-6923 Lauterach
Eisenstadt, Straßenbauamt	Rusterstraße 135, A-7000 Eisenstadt
Zillingtal, Gemeindeamt	Landstraße 3, A-7034 Zillingtal
Großhöflein, Gemeindeamt	Hauptstraße 37, A-7051 Großhöflein
St. Margarethen, Gemeinde	Hauptplatz 1, A-7062 St. Margarethen
Schützen am Gebirge, Gemeinde	Eisenstädter Straße 6, A-7081 Schützen
Wiesen, Gemeindeamt	Sauerbrunnenstraße 6, A-7203 Wiesen
Oberpullendorf, Abwasserverband	Rottwiese, A-7350 Oberpullendorf
Bad Tatzmannsdorf, Gemeinde	Josef-Haydn-Platz 1,





	A-7431 Bad Tatzmannsdorf
Rudersdorf, Marktgemeinde	Kirchenplatz 1, A-7571 Rudersdorf
Strabag Österreich AG	Puchstraße 176, A-8055 Graz
Gratkorn, Marktgemeinde	Dr.Karl-Renner-Straße 47, A-8101 Gratkorn
Südwestbau	Judenburgerstraße 240, A-8580 Köflach
Mürzverband	Linke Mürzzeile 20, A-8605 Kapfenberg
Aflenz, Marktgemeinde	Mariazellerstraße 9, A-8623 Aflenz
Gußwerk, Straßenmeisterei	Hochschwabstraße 21, A-8623 Gußwerk
Mürzzuschlag, Stadtamt	Wienerstraße 9, A-8680 Mürzzuschlag
Leoben, Stadtamt	Erzherzog-Johann-Straße 2, A-8700 Leoben
Abwasserverband Zeltweg	Hauptplatz 8, A-8740 Zeltweg
Gemeindeamt Maria Buch-Feistritz	Zeltwegerstraße 42, A-8741 Maria Buch-Feistritz
Eisenerz, Stadtgemeinde	Rathausplatz, A-8790 Eisenerz
Frojach-Katsch, Gemeindeamt	A-8841 Frojach-Katsch Nr. 86
Admont, Gemeinde	Hauptstraße 36, A-8911 Admont
Liezen, Stadtgemeinde	Ausseer Straße 50, A-8940 Liezen
Swarovskil Wattens	Swarovskistraße 8, A-6103 Wattens
Aigen, Gemeinde	Aigen Nr. 50, A-8943 Aigen
Stainach, Gemeinde	Hauptplatz 27, A-8950 Stainach
Gröbming, Wasserverband	Hauptstraße 200, A-8962 Gröbming
Haus, Marktgemeinde	A-8967 Haus, Bezirk Liezen
Bad Mitterndorf, Kläranlage	Neuhofen 146, A-8983 Bad Mitterndorf
Gemeinde Pichl-Kainisch, Abwasserbeseitigung	Pichl Nr. 12, A-8984 Kainisch
Bad Aussee, Stadtgemeinde	Hauptstraße 89, A-8990 Bad Aussee



Wasserverband Ausseerland	Unterkainisch 146, A-8990 Bad Aussee
Altaussee, Gemeinde	Lichtersberg 209, A-8992 Altaussee
Stuag Bau AG	Bahnhofstraße 45, A-9020 Klagenfurt
Klagenfurt, Magistrat	Neuer Platz 1, A-9020 Klagenfurt
Klagenfurt, Magistrat	Paulitschgasse 13, A-9020 Klagenfurt
Klagenfurt, Wasserwerk	Pischeldorferstr. 31, A-9020 Klagenfurt
Bleiburg, Stadtgemeinde	10.-Oktober-Platz 1, A-9150 Bleiburg
Velden, Gemeindeamt	Seecorso 2, A-9220 Velden
St. Veit an der Glan, Stadtgemeinde	Hauptplatz 1, A- 9300 St. Veit
Wolfsberg, Mörtl Bau-GesmbH	A-9400 Wolfsberg
Villach, Magistrat	Rathausplatz 1, A-9500 Villach
Afritz, Säge- und Hobelwerk De Zordo	Afritz Nr. 47, A-9542 Afritz
Ossiachersee, Wasserverband	Rabensdorf 45, A-9560 Feldkirchen
Faakersee, Abwasserverband	Seeblickstraße 159, A-9580 Drobollach
Spittal/Drau, Stadtgemeinde Ing. Ortner	Burgplatz 5, A-9800 Spittal/Drau 04762 5650 Fax +8119
Spittal/Drau, Straßenbauamt	Feichtendorf 16, A-9851 Lieserbrücke
Millstättersee, Abwasserverband	Gritschacher Straße 4, A-9871 Seeboden
Seeboden, Gemeinde	Hauptstraße 96, A-9871 Seeboden
Lienz, Stadtamt	Hauptplatz 7, A-9900 Lienz



<b>Auftraggeber / Deutschland</b>		<b>Adresse</b>
Traunstein, Stadt		Stadtplatz 39, D-83278 Traunstein
Bad Reichenhall, Stadt		Postfach 1164, D-83421 Bad Reichenhall
Taufkirchen, Stadt		Stadtgemeindeamt, Taufkirchen
Swietelsky-Faber GmbH		D-83395 Freilassing
Holzer, GmbH, Tiefbau		Höhenbühlstr. 1, D-82541 Degerndorf
Tiefbauamt München		Eisenmannstr. 4, D-80331 München
Kanalbauamt Freilassing		D-83395 Freilassing
Marktgemeinde Traunstein		D-83276 Traunstein
<b>Enterprises / Italien</b>		<b>Adresse</b>
Kanalbauamt UDINE		UDINE



# Selbstnivellierende Kanaldeckel von HYDROTEC

Selbstnivellierende Kanaldeckel wurden bereits vor über 10 Jahren von HYDROTEC Technologies eingeführt. Seitdem sind diese Abdeckungen in Deutschland, Österreich, der Schweiz, der Tschechischen Republik, Dänemark und seit neuestem in den USA installiert worden. Im vergangenen Jahr lieferte HYDROTEC annähernd 80.000 selbst-nivellierende Kanaldeckel innerhalb von Europa. Diese weitreichende Erfahrung und das Verteilernetz machen HYDROTEC zu einem der Branchenführer für selbstnivellierende Kanaldeckel.

Die Vorteile von selbstnivellierenden Kanaldeckeln sind seit langem bekannt. Das Design macht die Abdeckung zu einem Bestandteil der Fahrbahndecke, sodass sie nicht auf dem Schachtkonus aufsitzt und sich wie die Fahrbahn verhält und mit deren Bewegungen mitgeht. Somit kann der Deckel auch zur Erneuerung der Fahrbahndecke abgenommen und danach wieder eingesetzt werden, was Zeit und eine erhebliche Menge an Geld spart!

HYDROTEC bietet zwei Haupttypen selbstnivellierender Kanaldeckel an, den *ECON* SN und den *SCANDIC*.

## *ECON SN*



- Konform mit dem europäischen DIN EN 124 – 0400 Standard
- Innovative selbstschließende 3-Punkt-Federarmverriegelung
- 600mm [23.62"] lichte Weite
- Hydroprene-Einlage im Rahmen
- Arretierung gegen unbeabsichtigtes Zufallen des Deckels
- Waffeldesign verhindert Rutschgefahr

## *SCANDIC*

- Konform mit dem europäischen DIN EN 124 – 0400 Standard
- 2-Punkt-Verriegelung
- Passend für Schächte und Rohre
- Erhältlich in 600, 700, 800mm [23.62", 27.56", 31.5"]
- Hydroprene-Einlage im Rahmen



## ECON SN 190

ISO 9001-2000

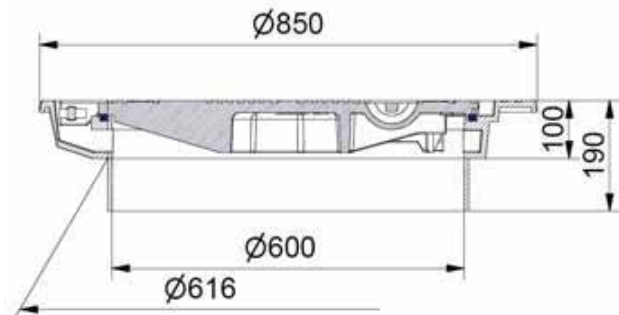


### Federarm-Verriegelung

- innovative selbstschließende 3-Punkt-Federarm-verriegelung
- verhindert unbefugtes Öffnen = Schutz vor Diebstahl und Vandalismus
- durch Anordnung der sternförmigen Verriegelungsarme ist der Deckel im Rahmen zentriert und kraftschlüssig verklemt
- Verriegelung monolithisch - keine Funktionsbeeinträchtigung möglich

### Scharnier

- einfaches ergonomisches Öffnen des Deckels
- 120° Inspektionsposition,
- 90° Arretierung gegen unbeabsichtigtes Zufallen des Deckels und Aushebeposition



### Einlage

- auswechselbare, umlaufende Einlage HYDROpen aus Polychloropren (DIN 53505)
- langlebig, hochabriebfest für extreme Belastungen

### Waffeldesign

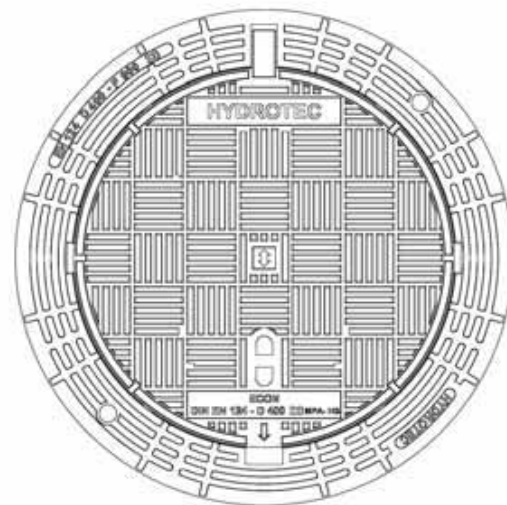
- innovatives Deckeldesign mit optimierter Wasserabführung
- verhindert Rutschgefahr und Vereisung
- minimiert die Abrollgeräusche des fließenden Verkehrs

### Rahmen

- selbstnivellierend
- liegt schwimmend in der bituminösen Fahrbahndecke und bildet eine Einheit mit dem Belag
- Entlastung des Schachts bis zu 70%

### Alternativen

- Rahmen in Bauhöhe 300mm
- Deckel mit Ventilationsöffnungen oder mit Einlaufrost



Änderungen vorbehalten! / subject to alterations in measurement and design!

Referenz  
Reference

814 123

SA0338-1/3/7

Klasse  
Class

D 400

Material  
Material

EN-GJS-500-7

Satz/Pal.  
Set/Pal.

5

Gewicht  
Weight

ca. 108 kg

## 700 SCANDIC SN

Fremdüberwachung  
Third Party Certification

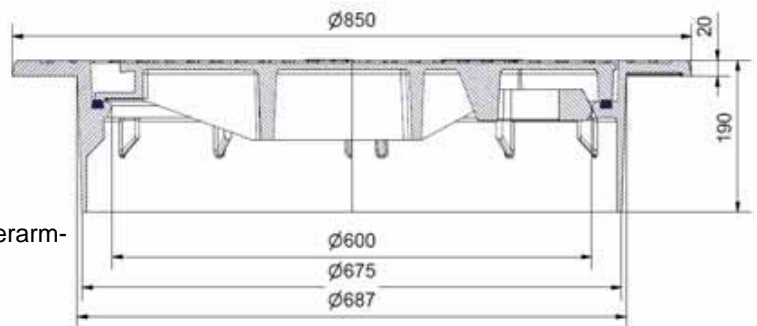


Qualitätsmanagement  
Quality Assurance

ISO 9001-2000



Detail Verriegelung



### Federarm-Verriegelung

- innovative selbstschließende 2-Punkt-Federarmverriegelung
- verhindert unbefugtes Öffnen = Schutz vor Diebstahl und Vandalismus

### Einlage

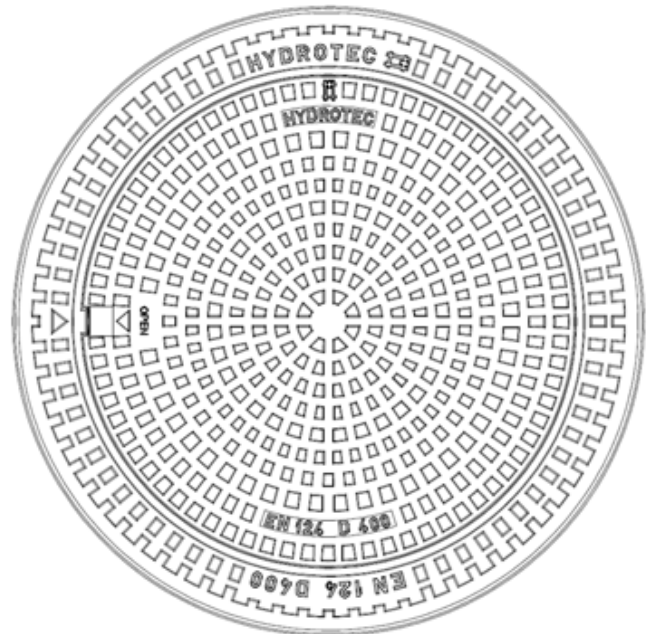
- auswechselbare, umlaufende Einlage HYDROpen aus Polychloropren (DIN 53505)
- langlebig, hochabriebfest für extreme Belastungen

### Rahmen

- selbstnivellierend
- liegt schwimmend in der bituminösen Fahrbahndecke und bildet eine Einheit mit dem Belag
- Entlastung des Schachts bis zu 70%
- passend für Schächte und Rohre mit LW 700
- Deckel im Rahmen mit Verschiebesicherung

### Alternativen

- SCANDIC SN 600
- SCANDIC SN 800
- Einlaufrost LW 600 / 700



Änderungen vorbehalten! / subject to alterations in measurement and design!

Referenz  
Reference  
894 127

Klasse  
Class  
D 400

Material  
EN-GJS-500-7

Satz / Pal.  
Set / Pal.  
5

Gewicht  
Weight  
ca. 105 kg

SA0537-2/4



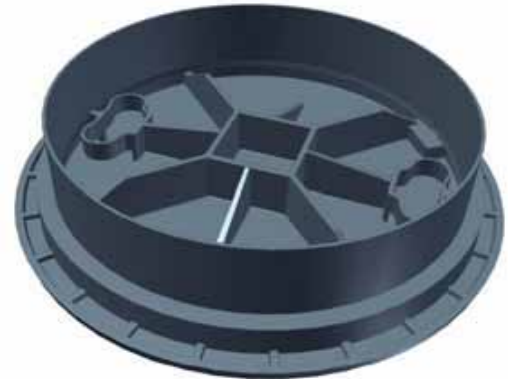
## SCANDIC SN 800

Fremdüberwachung  
Third Party Certification



Qualitätsmanagement  
Quality Assurance

ISO 9001-2000



### Federarm-Verriegelung

- innovative selbstschließende 2-Punkt-Federarmverriegelung
- verhindert unbefugtes Öffnen
- = Schutz vor Diebstahl und Vandalismus

### Einlage

- auswechselbare, umlaufende Einlage HYDROpen aus Polychloropren (DIN 53505)
- langlebig, hochabriebfest für extreme Belastungen

### Rahmen

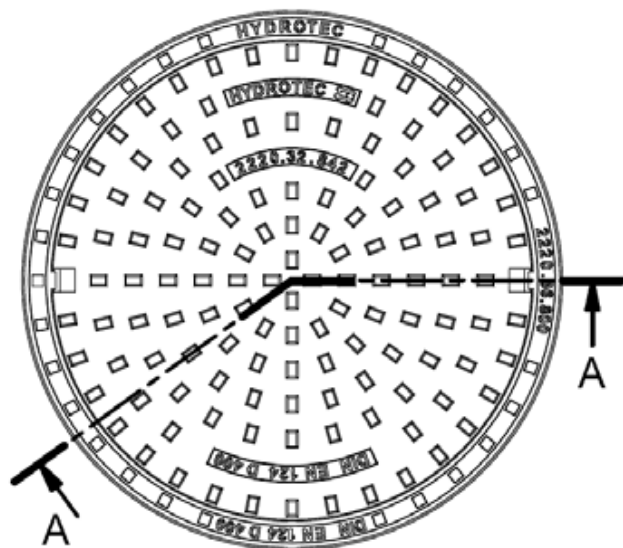
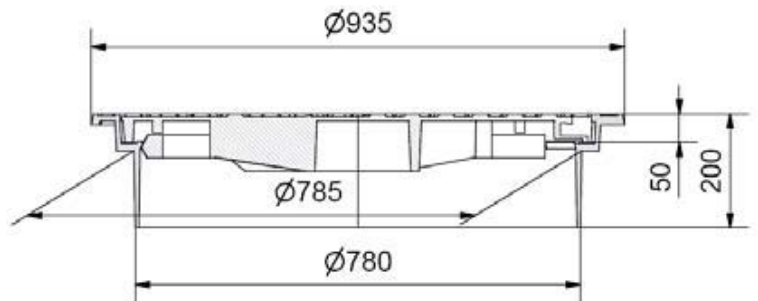
- selbstnivellierend
- liegt schwimmend in der bituminösen Fahrbahndecke und bildet eine Einheit mit dem Belag
- Entlastung des Schachts bis zu 70%

### Optionen

- SCANDIC SN 700
- SCANDIC SN 600

### Zubehör

- Aushebewerkzeug SCANDIC



Änderungen vorbehalten! / subject to alterations in measurement and design!

Referenz  
Reference  
894 548

Klasse  
Class  
D 400

Material  
EN-GJS-500-7

Gewicht  
Weight  
ca. 115 kg

SA0548-01/02

GLOBAL Schachtrahmen Sanierung  
Oberdorf 5 – 9800 Spittal/Drau - Austria Tel.: + 43 (0) 4762 / 35 660 Fax: + 43 (0) 4762 / 35 660 5  
www.global-austria.com E-mail: office@global-schachtrahmen.at

Schutzvermerk nach DIN 34 beachten!

# HYDROLOCK



**SICHERHEITSTECHNOLOGIE**  
im Kanalguss  
- die ANTI-Terror Innovation -

# HYDRO LOCK



**SICHERHEITSTECHNOLOGIE**  
im Kanalguss  
- die ANTI-Terror Innovation -

# HYDROLock

SICHERHEITSTECHNOLOGIE IM KANALGUSS



- 15 Kilometer Strassenverlauf, 137 Abdeckungen verschweißt? -

*+++ 9:15 AIRPORT BERLIN: MR. PRESIDENT +++*

- 15 kilometres road's course, 137 welded covers? -

- Höchste Sicherheitsstufe im Regierungsviertel -

*+++ 10:00 BRANDENBURGER TOR +++*

- Highest security level for the government sector -



- Abdeckungen in der Haltezone geprüft!?! -

*+++ EU-MEETING +++*

- Covers of the stop sector are checked!?! -

- 5000 Sicherheitskräfte überwachen den Stadionbereich -

- Abdeckungen auf Bomben geprüft? -

*+++ WM 2006 17:00 FINAL +++*

- 5000 security guards are responsible for the stadium area -

- Covers are checked for bombs? -





# Ist das die Lösung?

# Is this the solution?



Ausschnitt Tagespresse

## Viel Aufwand, oder?

Schachtabdeckungen zuschweißen, bei der nächsten Inspektion wieder aufflexen. Dabei ist das Sicherheitsproblem noch nicht gelöst.

+++ WIE KANN MAN DEN AUFWAND REDUZIEREN? +++

Wie schnell lassen sich die bisherigen Techniken überwinden? Genügt schon ein Hammerschlag?

+++ WIE KANN MAN KANALDECKEL ZUVERLÄSSIG SICHERN? +++

Anschläge durch Bomben unter manipulierten Kanalabdeckungen erscheinen vor aktuellem Hintergrund realistisch.

+++ WIE KANN MAN SICHERHEIT UND KONTROLLE ERHÖHEN? +++

Die Sicherheit gegen Terroranschläge wird für immer mehr Bereiche des öffentlichen Lebens wichtig und notwendig.

+++ WIE KANN MAN KANALDECKEL UMFASSEND ÜBERWACHEN? +++

## Too much effort?

Close gully lids by welding, re-opening by angle grinder during the next inspection. The security problem is not solved yet.

+++ HOW CAN THE EFFORTS BE REDUCED? +++

How fast can the present techniques be overpassed? Is a hammer-blow enough?

+++ HOW CAN DRAIN COVERS BE SECURED RELIABLY? +++

Bomb attacks under manipulated gully lids seem to be realistic because of the present background.

+++ HOW CAN SAFETY AND CONTROL BE INCREASED? +++

Precaution against terrorist attacks is becoming important and necessary for more and more fields of public life.

+++ HOW CAN DRAIN COVERS BE WATCHED OVER COMPLETELY? +++

# ++ HYDROLock ++

## ++ Solution made by HYDROTEC ++



### HYDROLock

zentrale Kontrolle  
Central control

Leitstelle hat jederzeit Kenntniss über Verriegelungszustand  
The central office is aware of the locking condition at all times

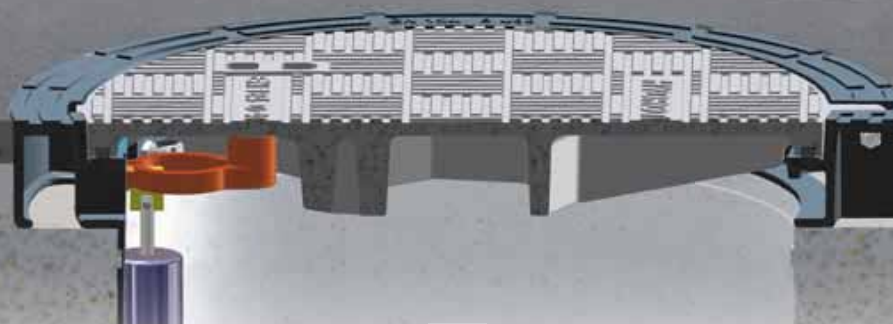


### HYDROLock

Routensicherung  
Route securing

Online-Check Fahrt-Route - alle Kanaldeckel werden überprüft  
- Verriegelung ist sicher - Route von Leitstelle freigegeben

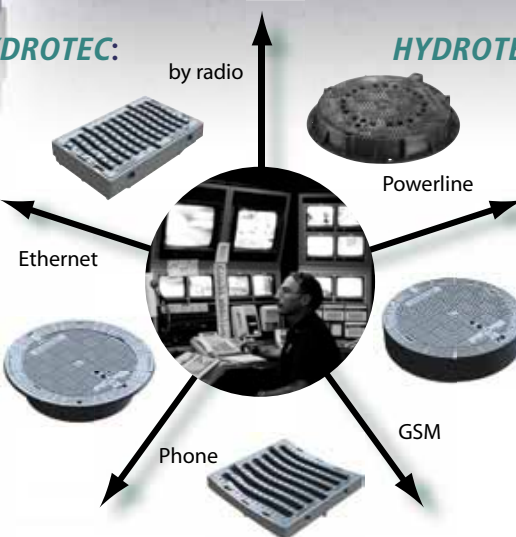
Online-check of the driving route - All gully lids are checked  
- Locking is save - The route is authorized by the central office



### Die Lösung hat HYDROTEC:

Die fernsteuerbaren Verriegelungen HYDROLock für Abdeckungen aus duktilem Guss.

- die erste elektronisch verriegelbare Schachtabdeckung
- von der Leitstelle digital absolut sicher steuerbar
- Vernetzung per Kabel oder Funk
- fernsteuerbar über alle Medien wie Funk, GSM, Powerline durch autorisierte Leitstellen, Behörden, Polizei
- visuelle Kontrolle per Monitor
- Verwendung für Städte und Industrie, Kommunen, Messegelände o.ä.
- Sicherung z.B. von Flughäfen, Sportstätten, Groß-Events, Industrieanlagen, öffentliche Plätze in Regierungsstädten oder individuellen Fahrtrouten von Staatsgästen



### HYDROTEC has the solution:

The locking HYDROLock for covers is made of ductile cast and remote controlled.

- The first electronically lockable gully lid
- Definitely save and digitally controllable by the central office
- Networking via cable or radio
- Remote controllable via all media like radio, GSM, powerline by authorized central offices, authorities, police
- Visual control by monitor
- Use for cities and industry, communities, exhibition grounds or the like
- Securing of e.g. airports, sports fields, commercial sized events, industrial plants, public areas in government cities or individual driving routs of government guests



### HYDROLock

Sperrung von Sicherheitszonen  
Blocking of safety areas

Komplette Stadtbezirke können dauerhaft verschlossen werden  
Complete municipal districts can be permanently closed



### HYDROLock

Sabotageschutz  
Sabotage protection

Warnmeldung - Sabotageversuch an Deckel 1245  
- Leitstelle alarmiert Sicherheitskräfte

Warning message - Sabotage attempt at cover 1245  
- Central office alerts security guards

100% sicher! **HYDROLock** 100% safe!